

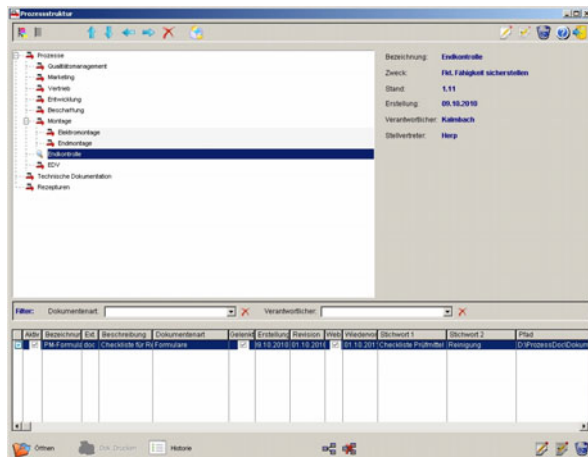
ProzessDoc - Prozessorientierte Dokumentenverwaltung

ProzessDoc ist eine Software für die prozessorientierte Erstellung, Verwaltung und Lenkung von Dokumenten und Aufzeichnungen. Dabei werden die Nachweisforderungen der DIN EN ISO 9001:2000 unterstützt, wie zum Beispiel:

- Qualitätsmanagementsystem
- Lenkung von Dokumenten
- Lenkung von Qualitätsaufzeichnungen

Prozesse

Grundlage der praxisorientierten Verwaltung von Dokumenten ist die Abbildung der in der Firma definierten Prozesse. Eine Erweiterung oder Änderung der Prozessstruktur ist jederzeit möglich. Die Zuordnung von Dokumenten bleibt dabei erhalten.



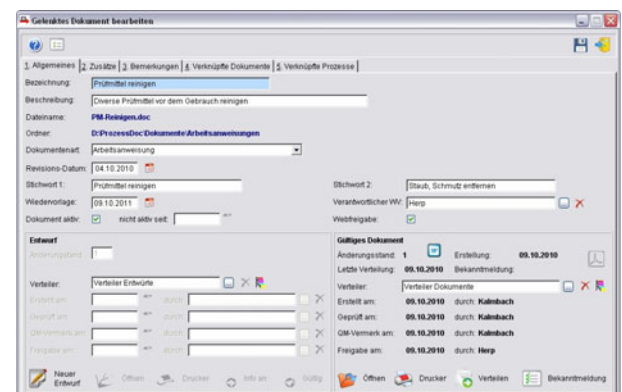
- Angabe von Prozess-Zusatzinformationen wie Verantwortlicher, Stand, Zweck etc.
- Übersicht der einem Prozess zugeordneten Dokumente

Dokumentenverwaltung

Jedem Prozess können beliebige Dokumente, Aufzeichnungen und sonstige Dateien zugeordnet werden. Die Dateien können neu erstellt oder aus Ordnern Ihres Netzwerks übernommen werden. Dabei wird zwischen gelenkten und nicht gelenkten Dokumenten durch die Zuordnung von Dokumentenarten unterschieden.

Verwaltungsinformationen

- Beschreibung, Stichwörter, Ablage Ort, Revisions-Datum
- Wiedervorlage-Datum, Verantwortlicher, Web-Freigabe, Dokument deaktiviert seit Datum
- Verwaltung und Mitführung von Querverweisen zwischen Dokumenten (z.B. Verknüpfungen von Arbeitsanweisungen zu beliebigen mitgeltenden Unterlagen)
- Verknüpfung eines Dokuments zu mehreren Prozessen



Lenkung von Dokumenten

- Erstellung und Bearbeitung von gelenkten Dokumenten (Microsoft Office Dokumente)
- Nutzung beliebiger Vorlagedateien
- Erstellung und Verwaltung von Entwürfen und gültigen Dokumenten
- Lenkung per E-Mail oder über Ausdrücke an in Verteilern definierte Personen, Abteilungen oder Dokumentenempfänger
- Bekanntmeldungen/Empfangsbestätigungen mit direkter Eingabemöglichkeit über das Netzwerk
- Sicherer Nachweis der ordnungsgemäßen Verteilung durch automatische Dokumentation aller Rückmeldungen

Intranet

Für den einfachen, firmenweiten Zugriff auf Dokumente (z.B. QM-Handbuch, Verfahrensanweisungen und Formulare) ermöglicht **ProzessDoc** die Bereitstellung der Dokumente für Web-Browser.

- Die für das Web freigegebenen Dokumente werden automatisch in einem dafür festgelegten Ordner im Netzwerk oder in einen Ordner Ihres Web-Servers kopiert
- **ProzessDoc** generiert automatisch die dafür erforderlichen Web-Seiten entsprechend der definierten Prozessstruktur

Auswertungen

- Suche nach Dokumenten über die Bezeichnung, Beschreibung, Bemerkung, Dateiname und die Stichwörter
- Prozesse mit zugehörigen Dokumenten, Prozessverantwortliche, Dokumentenliste
- Wiedervorlageliste für Dokumente, Historie von gelenkten Dokumenten

Stammdaten

- Benutzer: Zuordnung Abteilungen, Dokumentenlenkung per E-Mail oder über Ausdruck
- Abteilungen: Zuordnung eines Dokumentenempfängers und von Benutzern
- Dokumentenarten: Definition ob Dokumente einer Art gelenkt werden, Vorbelegung für Speicherort (Ordner) der Dokumente
- Verteiler: Zusammenstellung aus Benutzern und/oder Abteilungen

Integration

- Übernahme der Daten aus der Dokumentenlenkung von SPaQS solid

Kosten

Eine flexible Lizenzregelung ermöglicht einen kostengünstigen Einstieg (ab 1200,00 € zzgl. MwSt.). Der lesende Zugriff auf die Dokumente über das Intranet ist für alle Mitarbeiter möglich und kostenlos.

Systemvoraussetzungen

ProzessDoc ist eine netzwerkfähige, datenbankorientierte Software und läuft auf nahezu jeder Infrastruktur. Die Arbeitsplätze (Clients) müssen Windows-Rechner sein. Der Server und die Netzwerkarchitektur ist beliebig.

- Microsoft Office ab Version 97, empfohlen Version. 2007 oder höher.

Prozess-Stammbblätter

Optionales Modul für die Planung, Definition und Dokumentation von Geschäftsprozessen in Form von Prozess-Stammbblättern (MS Word Dateien) mit allen relevanten Prozessdaten, entsprechend den Nachweisforderungen der ISO 9001:2000.

Das Modul Prozess-Stammbblätter ist für das Frühjahr 2011 vorgesehen und kann zusammen mit *ProzessDoc* optimal eingesetzt werden.

Wie wir Sie dabei unterstützen können!

Technisches Know-how und Partnerschaft mit unseren Kunden bilden die Basis von **ProzessDoc**

- **Hotline** für kompetente Hilfe und Beratung bei Fragen und Problemen
- **Schulung** nach individuellen Schulungsplänen

Interessiert?

Besuchen Sie uns auf unserer Homepage www.prozessdoc.de. Dort finden Sie mehr Details zu **ProzessDoc**.

Ihr Partner für Qualitätsmanagement Lösungen

hekatec GmbH
Johannisbergstraße 8
D-79102 Freiburg

Tel.: +49 (0) 761 7071130
Fax: +49 (0) 761 7071131
e-mail: info@hekatec.de
Internet: www.hekatec.de / www.prozessdoc.de